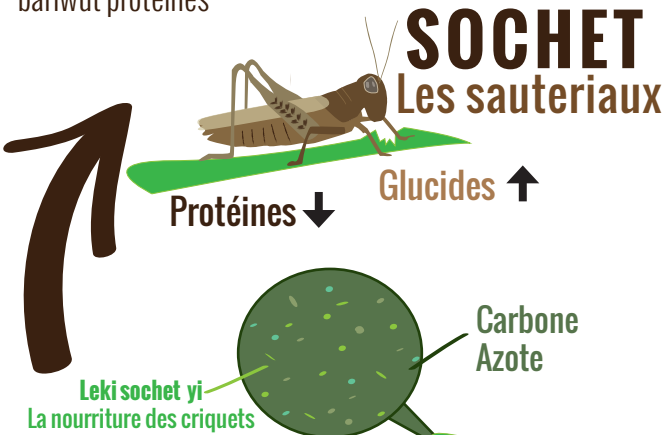


LE CYCLE DES NUTRIMENTS

Notre recherche démontre que les sauteriaux préfèrent les plantes présentant des teneurs faibles en protéines et hautes en glucides.

Sunu gestu bi wonna nex sochet yi deng buga gancha mi yu bariwut protéines



Les différences dans la teneur en protéine des feuilles peuvent être causées par la disponibilité de l'azote dans le sol

Defa neero neh bariwaye ak mankiwaye yi protein ci hobi gancha mi desna si natuwaye nitrogen ci suuf ci

GANCHA MI Plantes

SUUF



Le sol fournit les nutriments des plantes Suuf si defaye jox gancha mi alimentation.

Merci Jere jef

- Recherche pour combattre les criquets, les sauteriaux, et les locustes, au Sénégal et dans le monde.
- Projet bi deng ko defarr ngir muna gestu walum njirir ak sochet yi ci Senegal ak si yenen deeka ci aduna bi.



CONTACTEZ NOUS!

Arizona State University
Dr. Arianne Cease
acease@asu.edu

Dr. Marion Le Gall
marion.le.gall@asu.edu

Mira Word
mword@asu.edu

Balanding Manneh
bmanneh@asu.edu

McGill University
Dr. Brian Robinson
brian.e.robinson@mcgill.ca

DPV Direction de la Protection
des Végétaux
Dr. Emile Victor Coly,
Directeur National
dpv1@orange.sn

Mr. Mamadou Diallo, Nganda
Directeur de base phytosanitaire
mamoudiallo60@gmail.com

Kaffrine Région Interlocutor
Mr. Alioune Beye
toubabeye@yahoo.fr

ASU Arizona State University

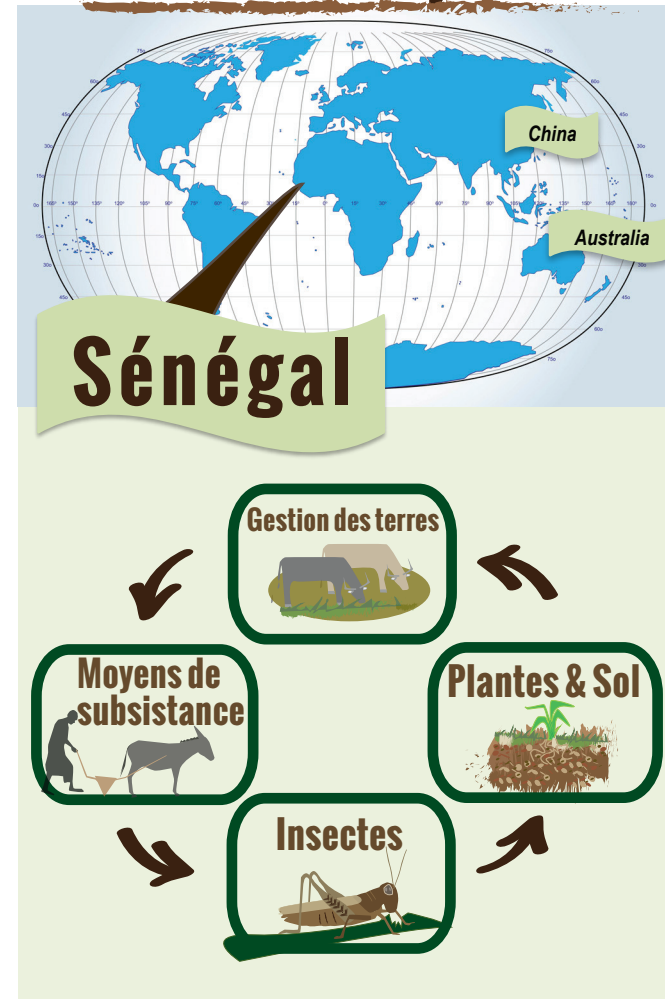


JULIE ANN WRIGLEY
GLOBAL INSTITUTE of SUSTAINABILITY



DIRECTION DE LA PROTECTION DES VEGETAUX

Cohabiter avec les Criquets Deka ak Njirir

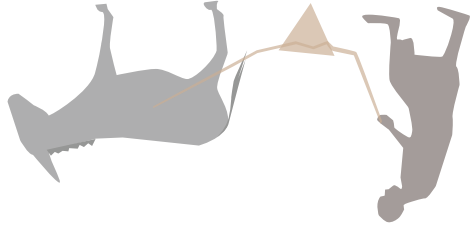


Notre recherche a démontré des interactions entre la gestion des cultures, la teneur des plantes en nutriments, et les attaques des criquets.

Sunu gestu bi ci Chine ak Australie wonna neh connexion amna ci lu bayekat yi dii baye, gancha mi ak lu takh sochet yi ak njirir yi di am.

www.livingwithlocusts.com

CE QUE VOUS POUVEZ FAIRE



La matière organique (la biomasse vivante et morte des végétaux et des animaux) est importante pour un sol de bonne qualité,

particulièrement pour les sols sableux ! La matière organique retient les nutriments et conserve l'eau, ce qui aide les plantes à pousser.

Tous les gittax qui ak yenen fasong alimentation suuf ci defaye tax suuf ci bax, sakantuma toi yu am suuffi jorr. Defaye teeye alimentation ak ndoh ci suuf ci purr gancha mi muna mak.

- Planter des arbres
- Ne pas enlever les arbustes

(Ils augmentent la fertilité des sols et peuvent également attirer des ennemis naturels des sauteriaux comme les coléoptères)

- Les cultures de couverture
- Les applications de fumier
- Labourer sous les résidus

Aident à accumuler la matière organique!

LO MUNA DEF

- Jeex garab
- Bui genex garab yu ndaw yi
- Garab yu ndaw yi ak gancha mi denjo tax suuf si gana bax ak yoka gonoor yu leka sochet yi
- Def ndeef, tos gi, ak jeqi suuf ci defaye yoka alimentation yi suuf si.

Si vous trouvez des sauterilles abondantes dans vos champs, informez le DPV: Mr. Mamadou Diallo 00221775373820

LES PREFERENCES DES SAUTERIAUX POUR CERTAINES PLANTES

Les sauteriaux choisissent toujours le millet par rapport aux plants de arachides, et démontrent une légère préférence pour le millet par rapport à d'autres plantes locales.

Lu tax? Fok nang ne hobi gerte yi deng bari nitrogen opa hobi gerte ak gancha mi mor tax lee am. Hobi dugub yi la sochet yi gana buga opa hobi gerte, dugub lang buga dina gancha mi.



POURQUOI NOUS COLLECTONS DES ECHANTILLONS DE SOL

Nous voulons savoir si les nutriments et d'autres propriétés du sol influencent la concentration des nutriments dans les feuilles des plantes. Plus de nutriments dans le sol pourraient produire des plantes que les sauteriaux ne veulent pas manger!



Deng buga xam ndah alimentation suuf si ak yenen defaye weche toluwaye yi alimentation ci hobi gancha mi. Su alimentation gancha mi bari muna tax sochet yi dung buga leka gancha mi!

ABONDANCE DES SAUTERIAUX

Il y a plus de sauteriaux dans les jachères et les pâtures que dans les champs cultivés, les champs de arachides présentent les plus faibles densités.

Gestu bi wonena neh sochet yi baringang si toi yunu boyal ak fu nyu sama jurr yi passe toi yunu baye, tolu gerte yi amun sochet yu bari.

